

BITTE VORBEREITEN!

Das ist wichtig: Immer einen Vorrat zu Hause haben.

Es kann sein, dass der Strom weg ist. Wenn er kurz weg ist – kein Problem. Wenn er lange weg ist – großes Problem! Das heißt Strom-Ausfall. Wenn der Strom lange weg ist, gibt es keine Hilfe. Sie brauchen Essen und Trinken zu Hause. Bitte kaufen Sie jetzt einen Vorrat. Dann ist der Stromausfall nicht so schlimm.

Das sollten Sie immer im Haus haben:



Wasser: 20 Flaschen Wasser für jeden Menschen im Haus



Essen, das nicht schnell schlecht wird. Zum Beispiel: Müsli, Dosen, Nudeln, Knäckebrot, Zucker, H-Milch



Geld: 50 oder 100 Euro



Medizin: wichtige Medikamente



Erste-Hilfe-Kasten



Kloppapier



Kerzen, Feuerzeug, Streichhölzer



Radio mit Batterien oder Solar oder mit Kurbel. **Auch Auto-Radio geht.**



Batterien (Ersatz)



Camping-Kocher für draußen



Wasser und Futter **für Haustiere**



Holz für Kamin

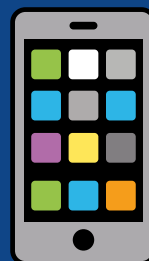


Bitte beachten Sie: Lebensgefahr! Kein Feuer im Haus machen!

MEHR INFOS

Mehr Infos zum Strom-Ausfall im Internet:

- ▶ **Internet-Seite von Ihrer Stadt**
- ▶ **Internet-Seite vom Kreis Pinneberg:** sei-bereit.kreis-pinneberg.de
- ▶ **Internet-Seite vom Land Schleswig-Holstein:** www.schleswig-holstein.de/katastrophenschutz
- ▶ **Internet-Seite vom Bundesamt für Bevölkerungsschutz und Katastrophenhilfe (BBK):** bbk.bund.de



Kreis Pinneberg

Team Kommunikation und Öffentlichkeitsarbeit

Kurt-Wagener-Straße 11 | 25337 Elmshorn

T 04121 4502-0

www.kreis-pinneberg.de



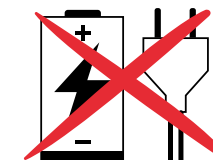
Sei bereit!

kreis pinneberg

Einfache Sprache mit Metacom-Symbolen

STROM-AUSFALL

Was tun, wenn der Strom ausfällt?



Bitte vorbereiten!

Das ist wichtig:

Genug Essen und Trinken im Haus haben!

STROM-AUSFALL ODER: BLACKOUT



Was ist ein Strom-Ausfall?

Ein Strom-Ausfall ist, wenn der Strom lange weg ist.
Manche sagen dazu: Blackout.
Das Wort klingt so: Bläck-Aut.

Wie lange dauert ein Strom-Ausfall?

Manchmal ein paar Stunden.

► nicht so schlimm

Manchmal ein paar Tage!

► dafür bitte vorbereiten

Was passiert bei Strom-Ausfall?



► Telefon geht nicht!



► Lampen gehen nicht!



► Kein Wasser aus dem Wasserhahn!



► Kein Spülen auf dem Klo!



► Keine Wärme aus der Heizung!



► Kühlschrank geht nicht!



► Kochen geht nicht!



► Züge fahren nicht!

► Busse fahren nicht!



► Geld-Automaten gehen nicht!

HILFE UND INFOS



Wo gibt es Hilfe bei Strom-Ausfall?

Wenn der Strom weg ist, brauchen Menschen Hilfe.
Menschen wollen wissen, was los ist.
Menschen wollen einen Notruf machen.
Notruf = Telefon-Nummer 110 oder 112.



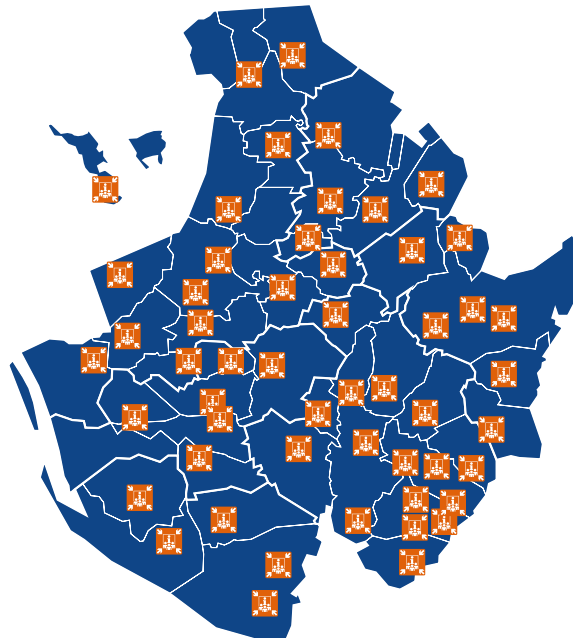
Hilfe gibt es im Notfall-Infopunkt!

Jeder Ort hat einen Notfall-Infopunkt.
Der Notfall-Infopunkt ist ein Haus mit diesem Schild:



Wo ist mein Notfall-Infopunkt?

Im Internet finden unter:
sei-bereit.kreis-pinneberg.de



HILFE UND INFOS



Notfall-Infopunkte

Notfall-Infopunkte sind für alle Menschen.



Das gibt es beim Notfall-Infopunkt:

- Notfälle und Notrufe machen (Krankenwagen, Feuerwehr, Polizei rufen)
- Infos was los ist



Warnung

Für das Handy gibt es Apps für Gefahr.
Die Apps sagen, wenn eine Gefahr da ist.



NINA ist eine Gefahr-App.

Kat-Warn ist eine Gefahr-App.

Laden Sie eine Gefahr-App auf Ihr Handy!



Wo gibt es mehr Infos?

- Gefahr-App
- Radio (mit Batterie oder Solar) oder Autoradio
UKW: Deutschlandfunk (88,7), NDR 1 (106,4),
NDR Info (92,3), Radio Hamburg (103,6),
R.SH (102,9)
- Sirenen und Lautsprecher
- Notfall-Infopunkte und Rathäuser
- Zettel, die verteilt werden

